

二、任務分工：將上表兩個組織與任務分述如下

(一) 校園災害防救

校園災害防救針對常見之災害如地震、颱風水災及火災等，將校內之應變組織分為指揮官、副指揮官(兼發言人)、搶救組、通報組、避難引導組、安全防護組以及緊急救護組，各組人員均以校內職務對應防救災組織分工，如下圖 1 龍門國中校園災害防救應變組織架構圖。

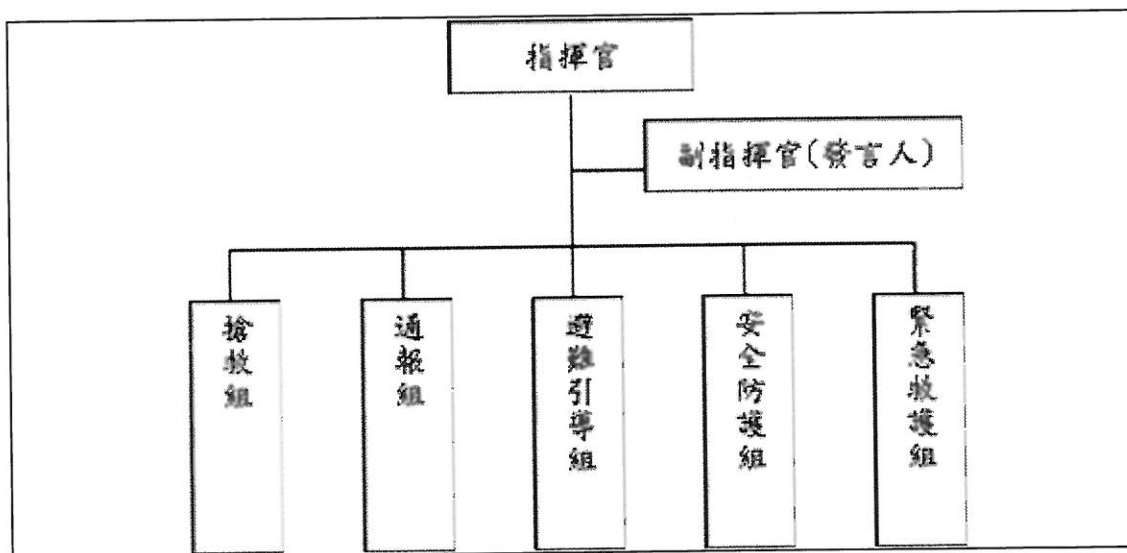


圖 1 龍門國中校園災害防救應變組織架構圖

當發生災害時，由指揮官發布救災指示於各分組之負責人，再由負責人指派分組成員執行，各分組除負責人外，再行指定一名代理負責人確保災時分組能快速進行救災行動，各分組於災時之任務分工如下表 2，聯絡方式如表 3。